

Wireless

Ci congratuliamo con voi per aver scelto Sistem Tech Flisy: il primo tubo flessibile per l'aspirazione con sistema wireless integrato. Questo prodotto rappresenta una novità assoluta nel campo dell'aspirazione: Flisy è stato progettato con la massima accuratezza per rendere ancora più semplici e rapide le operazioni di pulizia della propria abitazione. L'innovativo tubo di aspirazione Sistem Air le permetterà di utilizzare il suo sistema di aspirazione senza le limitazioni che presentano i tubi attualmente in commercio. Flisy rispetta l'ambiente e favorisce il risparmio energetico in quanto, grazie ad un sistema elettronico integrato, non dovrete più preoccuparvi della sostituzione delle batterie per molti anni. Per permettervi di apprezzare tutti i vantaggi di questo prodotto, vi invitiamo a prendere visione delle istruzioni riportate in questo manuale, le quali vi illustreranno come utilizzare il suo nuovo tubo di aspirazione Sistem Air e vi permetteranno di scoprire alcuni segreti di Flisy.

Vi auguriamo di poter scoprire presto quanto sarà gradevole utilizzare il suo sistema di aspirazione insieme a Flisy, l'innovativo tubo di aspirazione con tecnologia wireless.

Vi invitiamo inoltre a visitare il nostro sito internet www.sistemair.it per scoprire tutta la nostra gamma di prodotti dedicati ai sistemi di aspirazione centralizzata.

Congratulations, you have chosen 'Sistem Tech Flisy', the first wireless hose for central vacuum systems. This product is a completely new innovation in the field of central vacuum systems. 'Flisy' was conceived to make the cleaning of your home easier and quicker. With the innovative Sistem Air hose you can use your central vacuum system, free from the limitations that common hoses present. 'Flisy' is an environmentally friendly product, it saves energy; you don't need to change its battery for many years thanks to its integrated electronic system.

Please read this manual carefully to appreciate fully all the advantages offered by this product and to learn how to use your new Sistem Air hose.

You will quickly find how easy it is to use your central vacuum system with 'Flisy', the innovative hose with wireless technology. Please take the time to visit our web site www.sistemair.it to discover our full range of products specifically dedicated to central vacuuming.

Nous vous remercions pour avoir choisi Sistem Tech Flisy : le premier flexible pour l'aspiration centralisée avec un système sans fil intégré.

Ce produit représente une nouveauté absolue en matière d'aspiration centralisée : Flisy a été conçu avec le plus grand soin pour rendre encore plus rapide les opérations de nettoyage de son habitation. Cet innovant flexible Sistem Air permet d'utiliser son système d'aspiration sans les limites des flexibles actuellement commercialisés. Flisy respecte l'environnement et favorise les économies d'énergie grâce à un système électronique intégré, ainsi vous n'aurez pas à vous préoccuper du changement des batteries pendant bien des années. Pour vous permettre d'apprécier tous les avantages de ce produit, nous vous invitons à prendre connaissance des instructions portées dans ce manuel, qui illustrent comment utiliser son nouveau flexible d'aspiration Sistem Air et permettent de découvrir quelques secrets de Flisy.

Nous vous souhaitons de pouvoir découvrir rapidement combien il sera agréable d'utiliser son système d'aspiration avec Flisy, l'innovant flexible avec la technologie sans fil.

Nous vous invitons aussi à visiter notre site internet www.sistemair.fr pour découvrir toute notre gamme de produits dédiés à l'aspiration centralisée.

Le felicitamos por haber elegido Sistem Tech Flisy, el primer tubo flexible con sistema wireless integrado. Este producto representa una novedad absoluta en el campo de la aspiración: Flisy ha sido proyectado con el máximo cuidado para hacer las tareas de limpieza aún más simples y rápidas. El innovador tubo de aspiración Sistem Air le permitirá usar su sistema de aspiración sin las limitaciones de los tubos actualmente en venta. Flisy respeta el medioambiente y favorece el ahorro energético porque gracias a un sistema electrónico integrado, no hará falta preocuparse por cambiar las baterías durante muchos años. Para apreciar todas las ventajas de este producto lo invitamos a examinar las instrucciones contenidas en este manual que le explicarán como usar su nuevo tubo de aspiración Sistem Air y le permitirán descubrir unos secretos de Flisy.

Le deseamos que pueda descubrir como es placentero usar su sistema de aspiración centralizada junto con Flisy, el innovador tubo de aspiración con tecnología wireless. La invitamos a visitar nuestro sitio web www.sistemair.it para descubrir nuestra gama completa de productos dedicados a los sistemas de aspiración centralizada.

Wir freuen uns, dass Sie Sistem Tech Flisy ausgewählt haben, den ersten Saugschlauch für Zentralstaubsauger mit integriertem Wireless System.

Dieses Produkt stellt eine absolute Neuigkeit im Feld der Zentralstaubsaugsystemen dar: Flisy wurde mit großer Sorgfalt entwickelt, um das Säubern noch schneller und einfacher zu machen. Der innovative Saugschlauch Sistem Air wird Ihnen erlauben, Ihr Zentralstaubsaugsystem ohne die Einschränkungen, die die herkömmlichen Saugschläuche aufweisen, zu verwenden. Flisy schont die Umwelt und fördert die Energieeinsparung, denn Dank eines integrierten elektronischen Systems werden Sie sich jahrelang nicht mehr um die Ersetzung der Batterien kümmern müssen. Damit Sie alle Vorteile dieses Produkts am besten nutzen können, laden wir Sie höflich dazu ein, diese Anleitung sorgfältig zu lesen. Hier werden Sie lernen, wie Sie Ihren neuen Sistem Air Saugschlauch verwenden und auch einige Geheimnisse von Flisy entdecken.

Wir wünschen, dass Sie bald erfahren, wie angenehm es ist, Ihr Zentralstaubsaugsystem zusammen mit Flisy zu verwenden, den innovativen Saugschlauch mit Wireless Technologie.

Wir laden Sie auch ein, unsere Webseite www.sistemair.it zu besuchen, wo Sie unsere komplette Produktpalette für Zentralstaubsauger finden.

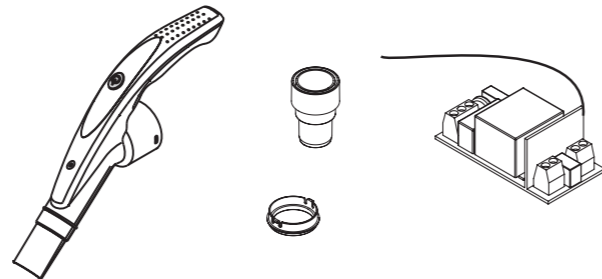
CONTENUTO DELLA CONFEZIONE

CONTENTS

CONTENU DU PAQUET

CONTENIDO DE LA CAJA

VERPACKUNGSMATERIAL



1

2

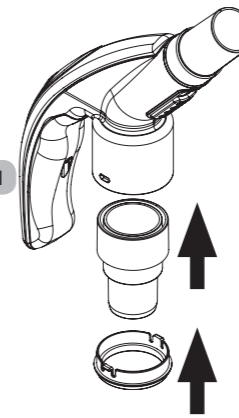
ISTRUZIONI DI MONTAGGIO CON PRESA FLEXIN

ASSEMBLING INSTRUCTIONS WITH FLEXIN

INSTRUCTIONS POUR L'ASSEMBLAGE AVEC FLEXIN

INSTRUCCIONES PARA LA INSTALACION CON FLEXIN

MONTAGEANLEITUNG FÜR FLEXIN



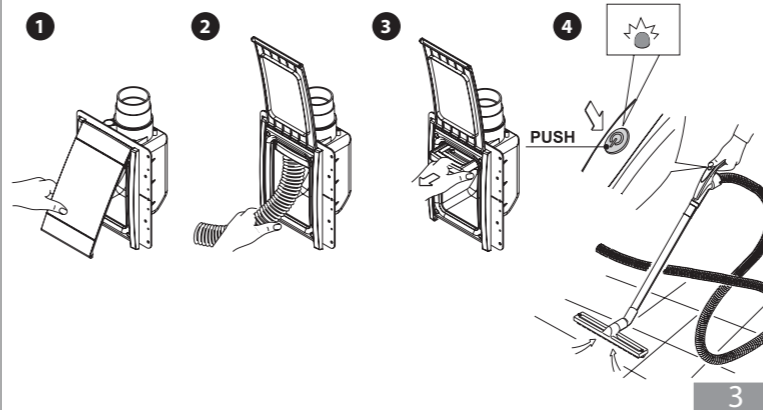
ISTRUZIONI DI UTILIZZO CON FLEXIN

OPERATING INSTRUCTIONS WITH FLEXIN

MODE D'EMPLOI AVEC FLEXIN

INSTRUCCIONES DE USO CON FLEXIN

GEBRAUCHSANWEISUNG FÜR FLEXIN



3

IMPUGNATURA FLISY

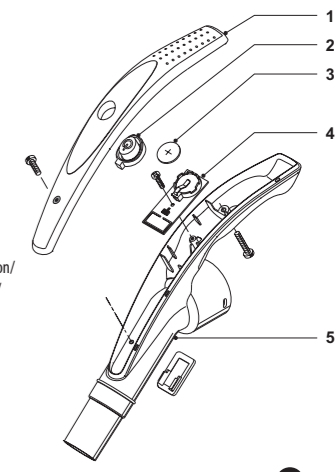
FLISY HANDGRIP

POIGNEE FLISY

EMPUÑADURA FLISY

FLISY HANDGRIFF

- 1 Coperchio/ Cover / Couvrecle/ Tapa/ Deckel
- 2 Pulsante ON/OFF luminoso a led / ON/OFF switch with led illumination/ Bouton ON/OFF lumineux avec LED/ Botón ON/OFF luminoso con led/ EIN/AUS Schalter mit Led
- 3 Batteria CR2032/ Battery CR2032/ Pile CR2032/ Batería CR2032/ Batterie CR2032
- 4 Modulo trasmettitore/ Transmitter/ Emetteur/ Módulo transmisor/ Übertragungsggerät
- 5 Impugnatura/ Handgrip/ Poignée/ Empuñadura/ Handgriff



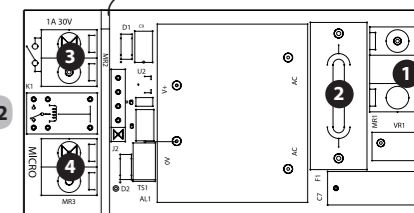
MODULO RICEVITORE art. 3301.12

RECEIVER art. 3301.12

RECEPTEUR art. 3301.12

MODULO RECEPTOR art. 3301.12

EMPFANGERAT art. 3301.12



- 1 Connessione per alimentazione di rete min 90Vac - max 260Vac / Connection for inlet supply min. 90 Vac – Max 260 Vac. / Connexion pour alimentation min. 90Vac-max260Vac / Conexión para suministro de red min. 90Vac – max 260Vac / Anschluss an das Stromnetz min. 90 Vac – max. 260 Vac
- 2 Fusibile di protezione T1A ritardato / Protection fuse T1A / Fusible retardé T1A / Fusible de protección T1A / Schmelzsicherung T1A verzögert
- 3 Connessione per attivazione aspirazione e prese di aspirazione **senza** comando impugnatura Flisy / Connection to start vacuum unit and vacuum inlets on without Flisy handgrip control / Connexion pour démarre aspiration et prises d'aspiration sans command poignée Flisy / Conexión para activación aspiración y tomas de aspiración sin comando empuñadura Flisy / Verbindung für die Aktivierung der Absaugung und der Saugdosen ohne Flisy Handgriff
- 4 Connessione per presa di aspirazione **con** comando impugnatura Flisy / Connection for vacuum inlet with Flisy handgrip control / Connexion pour prise d'aspiration avec command poignée Flisy / Conexión para toma de aspiración con comando empuñadura Flisy / Verbindung für die Saugdose mit Flisy Handgriff
- 5 Antenna RF / Antenna / Antenne / Antena / Antenne

4

DATI TECNICI

TECHNICAL DATA

DONNÉES TECHNIQUES

DATOS TÉCNICOS

TECHNISCHE DATEN

Modulo trasmettitore
Transmitter module
Module émetteur
Módulo transmisor
Übertragungsgerät

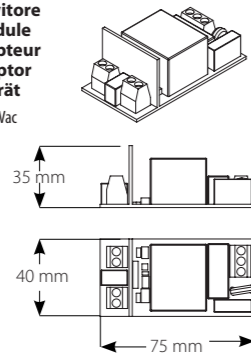
Vdc batteria CR2032 3 V 210 mA
CR2032 battery 3 V 210 mA
pile CR2032 3 V 210 mA
batería CR2032 3 V 210 mA
Akku CR2032 3 V 210 mA

Vdc min 2.6 V dc
IP40
433.92MHz

Modulo ricevitore
Receiver module
Module récepteur
Módulo receptor
Empfangsgerät

Vac 110-230Vac
Vac min 90 V ac
Vac max 260 V ac
IP00
433.92MHz

ART.3301.12



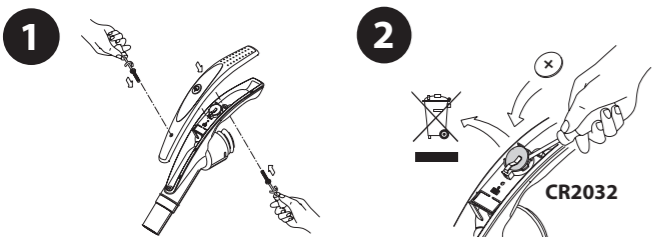
SOSTITUZIONE DELLE BATTERIE

REPLACEMENT OF THE BATTERIES

CHANGEMENT DES PILES

SUSTITUCIÓN DE LAS BATERÍAS

AUSWECHSELUNG DER BATTERIEN



5

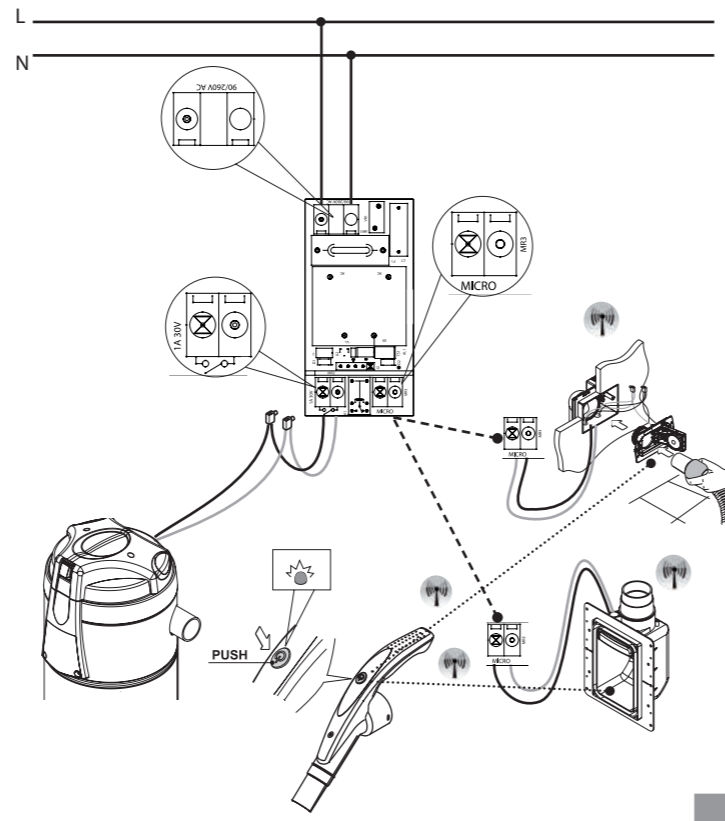
COLLEGAMENTO MODULO RICEVITORE CON PRESA ASPIRAZIONE O FLEXIN

CONNECTION FOR RECEIVING MODULE WITH INLET OR FLEXIN

CONNEXIONS MODULE RECEPTEUR AVEC PRISE POUR ASPIRATION OU FLEXIN

CONEXIÓN MÓDULO RECEPTOR Y TOMAS DE ASPIRACION O FLEXIN

BEISPIEL ANSCHLÜSSE EMPFÄNGERMODUL UND SAUGDOSEN ODER FLEXIN



6

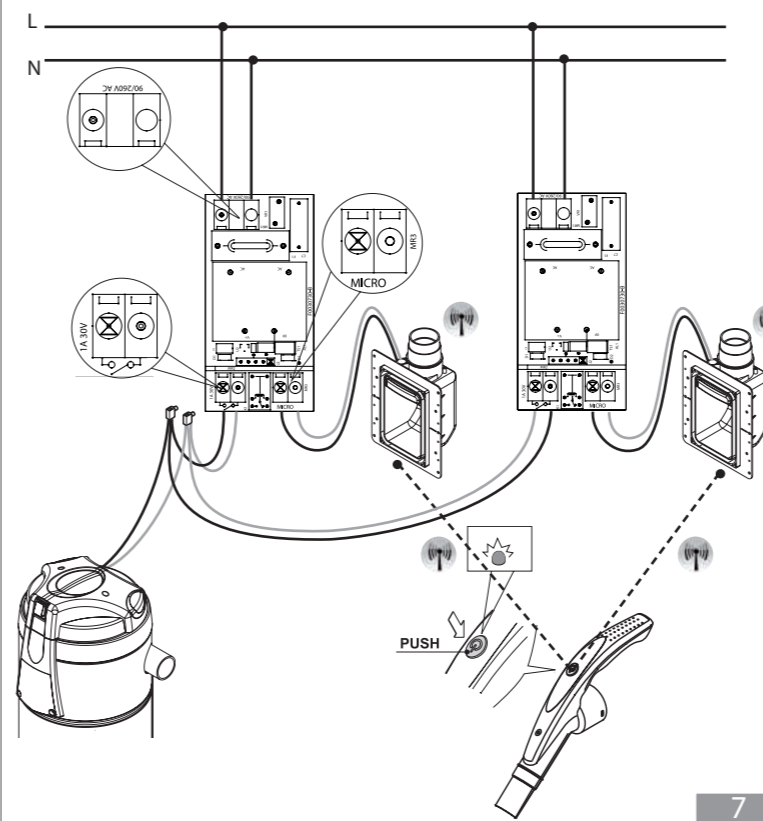
ESEMPIO COLLEGAMENTO DUE PRESE FLEXIN E UNA IMPUGNATURA FLISY

EXEMPLE OF CONNECTION FOR TWO FLEXIN AND ONE FLISY HANDGRIP

EXEMPLE CONNEXIONS DEUX FLEXIN ET UNE POIGNEE FLISY

EJEMPLO CONEXIÓN DE DOS FLEXIN Y UN EMPUÑADURA FLISY

BEISPIEL ANSCHLÜSSE FÜR ZWEI FLEXIN UND EINEN HANDGRIFF FLISY



7

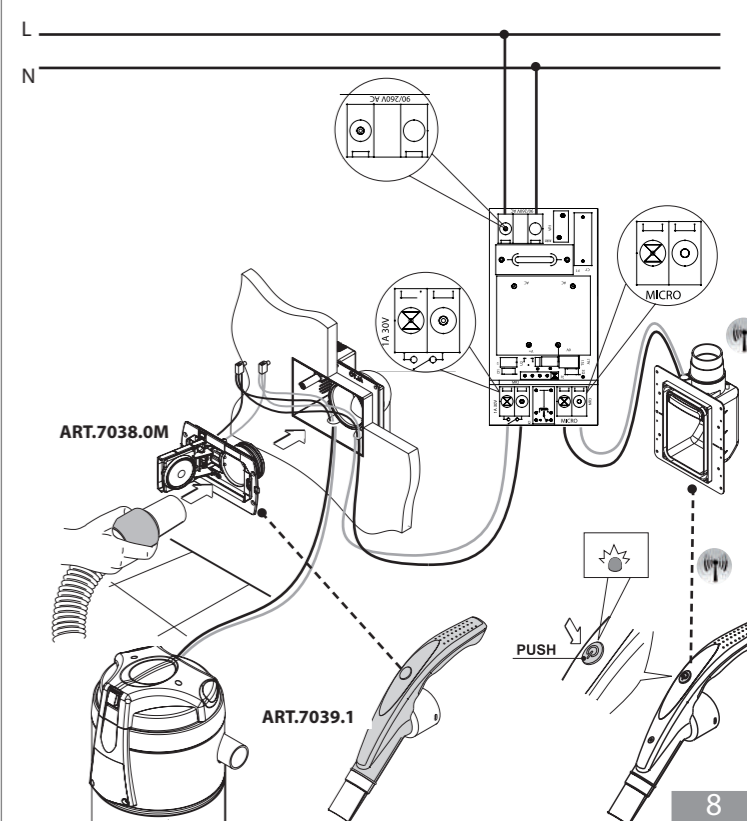
ESEMPIO COLLEGAMENTO FLEXIN CON FLISY E PRESA DI ASPIRAZIONE

EXEMPLE OF CONNECTION FOR FLEXIN WITH FLISY AND VACUUM INLET

EXEMPLE CONNEXIONS FOR FLEXIN FLISY ET PRISE POUR ASPIRATION

EJEMPLO CONEXIÓN FLEXIN FLISY Y TOMAS DE ASPIRACION

BEISPIEL ANSCHLÜSSE FLEXIN MIT FLISY UND SAUGDOSEN



8